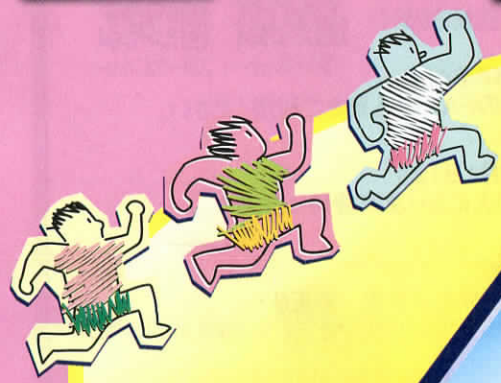


第16回 日本陸上競技連盟公認サルビア10km・5km・3kmコース使用

# 四日市シティ ロードレース大会



2013  
4 / 7

参加者全員に  
参加賞  
プレゼント!

日

申込締切

雨天決行

2013

START

誓約項目 ※参加者は下記の誓約に必ず同意の上、お申し込みください。

# 5月1日(金)

(但し、定員10キロ2,000名、5キロ1,000名になり次第締切)

**当日受付は実施しません。**

主催 / 四日市シティロードレース大会実行委員会

主管 / 三泗陸上競技協会

後援 / 四日市市・四日市市教育委員会・四日市商工会議所・(一社)四日市青年会議所・中日新聞社  
NPO法人四日市市体育協会・四日市市スポーツ推進委員協議会・NPO法人四日市ウェルネス倶楽部  
(株)シー・ティー・ワイ・四日市市自治会連合会・日永地区連合自治会

協力 / 四日市南警察署・四日市市消防本部・四日市医師会・(社)三重県鍼灸師会・(株)四日市市生活環境公社

協賛 / 有力企業各社

★10キロ……AM 8:55

★5キロ……AM 9:10

★小3キロ……AM10:20

★ジョギング…AM10:45

- ① 傷害その他事故について、主催者は一切の責任を負いません。主催者は傷害保険に加入し、応急措置を行います。
- ② 申し込み後の種目変更、キャンセルは出来ません。
- ③ 年齢・性別の虚偽申告、申告者本人以外の出場は認めません。その場合、出場が取り消されます。
- ④ 天災・事故・事件・疫病等により主催者がやむなく中止とした場合は、参加費はお返ししませんので、予めご了承ください。
- ⑤ 大会出場中の映像・写真・記事・記録等のテレビ・新聞・雑誌・インターネット等への掲載、放映権は、主催者に属します。
- ⑥ 会場駐車場数に限りがありますので、会場へは公共交通機関をご利用いただくか、乗り合わせてご参加ください。駐車場内でのトラブルについては一切責任を負いません。
- ⑦ 大会の運営に関しては、必ず係員の指示に従ってください。

## 申し込み書

下記の振替申し込み書に、必要事項を記入の上、参加料を添えてお近くのゆうちょ銀行・郵便局にお申し込みください。  
払込み手数料は自己負担です。 ※原則として申し込み受付後は、参加料の返却はいたしません。

### 払 込 取 扱 票

00	名古屋	払 込 取 扱 票	
口 座 記 号	番 号	金 額	千 百 十 万 千 百 十 円
0 0 8 1 0 - 8	1 2 7 4 1		
加入者名	四日市シティロードレース大会実行委員会	料 金	備 考
出場種目 コードNo.	フリガナ 名 前	性別	
生年月日 H T S M	大会当日	男	女
住所	満 歳	自宅 電話	会社 電話
目標タイム 10km	分	秒	5km
分	秒	分	秒
誓約書	私・保護者は、万一の事故に対して、保護者の責任において処理することを誓約します。		
平成 年 月 日	保護者 名 前		
(出場者が高校生以下の場合のみ記入)			
裏面の注意事項をお読みください。(ゆうちょ銀行)(承認番号第4336号)	日 附 印		

各票の※印欄は、ご依頼人において記載してください。

これより下部には何も記入しないでください。

### 振替払込請求書兼受領証

口座記号番号	0 0 8 1 0 - 8
加入者名	四日市シティロードレース大会実行委員会
金額	千 百 十 万 千 百 十 円
ご依頼人	おなまえ
料金	円
備考	
消費税込	日 附 印

この受領証は、大切に保管してください。

記載事項を訂正した場合は、その箇所に訂正印を押ししてください。  
切り取らないでお出しください。



線路幅が日本一狭い珍しい電車「内部・八王子線」に乗って、競技会場へGO!  
内部・八王子線の日永駅から会場へは、約900mです。  
ご利用いただいた方には、特典を用意しています。

# 四日市シティロードレース大会

## 募集要項

- 開催日 平成25年4月7日(日)〔雨天決行〕
- コース 四日市市中央緑地陸上競技場及び市内周辺
- 受付 四日市市中央緑地陸上競技場／午前7時00分～午前8時10分まで  
(小3キロ、ジョギングは9時15分まで)
- 開会式 午前8時30分～午前8時45分
- スタート 四日市市中央緑地陸上競技場  
10キロ／午前 8時55分      5キロ／午前9時10分  
小3キロ／午前10時20分      ジョギング3キロ／午前10時45分
- 種目(コード・申し込み用紙に必ずご記入ください)・参加料(1名につき)

距離種目	出場種目 コードNo.	年代別種目	参加料 (1名につき)
10キロコース (高校生以上)	(11)	陸協登録者男子	2,500円
	(12)	一般男子	
	(13)	一般男子50才代	
	(14)	一般男子60才代	
	(15)	一般男子70才以上	
	(16)	一般女子	
	(17)	一般女子30才代	
	(18)	一般女子40才以上	
5キロコース (中学生以上)	(51)	陸協登録者男子	2,500円
	(52)	一般男子	
	(53)	一般男子50才代	
	(54)	一般男子60才代	
	(55)	一般男子70才以上	
	(56)	中学生男子	
	(57)	一般女子	
	(58)	一般女子30才代	
	(59)	一般女子40才以上	
小学生3キロコース (小学生のみ) ※低学年(1～3年生) 高学年(4～6年生)	(21)	小学生男子低学年	1,500円
	(22)	小学生男子高学年	
	(23)	小学生女子低学年	
	(24)	小学生女子高学年	
ジョギング3キロコース(小学生以上)	(31)	小学生以上どなたでも可	

## 参加者募集中

### ■表彰

完走者には、完走証、参加者全員に参加賞  
各部門(ジョギングを除く)1位～6位には、  
表彰式にて賞状、メダルを授与します。

### ■申込方法

- ①所定の申込書(払込取扱票)に必要な事項を記入のうえ、参加料を添えて最寄りの郵便局より申し込んでください。(参加料とは別に発生する郵便払込み手数料は、自己負担をお願いします。)  
※10キロの部、5キロの部のスタートは、申込書に記入された目標タイムの順に並んでいただきます。(未記入の場合は、最後列からのスタートとなります。)
- ②インターネット及び携帯電話からの申し込み(コンビニ・クレジット支払い可能)  
・ランネット <http://runnet.jp/> (電話不可)  
・スポーツエントリー <http://www.sportsentry.ne.jp/>  
※別途エントリー手数料(自己負担)  
TEL 0570-037-846(10:00～17:30 土日、祝日を除く)  
※通話料は申込者負担です。  
FAXによる申し込み FAX 0120-37-8434  
※ランニングマガジン「クリール」掲載のFAX申込書をご利用ください。



ランネット スポーツエントリー

### ■申込期間

平成25年1月21日(月)～平成24年3月1日(金)  
(定員10キロ2,000人、5キロ1,000人になり次第締切りとします。)  
当日受付は実施しません

### ■最寄り駅

(1)近鉄内部・八王子線 日永駅 (2)近鉄名古屋線 新正駅  
※近鉄内部・八王子線を利用し、日永駅からお越しいただいた方には、特典があります。

### ■特記事項

- ①当日受付はできません。
- ②参加料には、傷害保険料を含みます。
- ③コースは、全て日本陸上競技連盟の公認コースです。
- ④本大会は、ジョギングのタイム計測も行います。
- ⑤警備の関係上、10時に交通規制を解除いたします。その場合、タイム計測は行いますが、道路交通法に従い、歩道を走行していただきます。
- ⑥障がいをお持ちの方も参加可能です。ただし、介助の必要な方はご自身で手配してください。
- ⑦小学生は保護者同伴でご来場のうえ、ご参加ください。
- ⑧団体申し込みの場合は、別途申込用紙があります。事務局までお問い合わせください。
- ⑨申し込み後の種目変更はできません。
- ⑩ナンバーカード・記録集計用チップは主催者で用意いたします。  
(但し、チップはレンタルですので当日必ずご返却ください。未返却、紛失の場合は自己負担願います。)
- ⑪AEDは、コース付近施設6箇所、巡回3台を用意しています。

### ■イベント等

参加資格  
健康に自信のある方ならどなたでも可  
(5キロ、10キロの方は、10時に交通規制が解除となります。そのため10キロ  
の方は80分、5キロの方は50分を完走の目安とします。)  
小学生、中学生、高校生については、新学年で申し込んでください。

- 参加者全員に参加賞とドリンクのプレゼント。
- 豚汁、おにぎりサービスと地場産品が当たるお楽しみ抽選があります。
- 鍼灸コンディショニング等のサービスがあります(当日受付・定員あり)。
- 物販コーナーがあります。
- 体育館に荷物預かりコーナー(有料:500円)を設置します。

## 注意事項

- ① 参加者は各自の責任において参加し、できるだけ健康診断を受けて参加してください。
- ② 健康管理に充分注意してレースに参加し、異常を感じたらすぐに中止するよう心がけてください。
- ③ ナンバーカード引き換えハガキを開催1週間前までに郵送しますので、当日必ず持参して受付でナンバーカードと記録集計用チップをお受け取りください。
- ④ 更衣室は準備しますが、貴重品は持ち込まないようにしてください。万一事故の場合、一切の責任を負いません。
- ⑤ 運動に適した服装でご参加ください。(安全のため仮装等での参加はご遠慮ください。)
- ⑥ 当日、入賞(6位まで)された方には表彰式がありますので、ゴール後は、速やかに本部前に集合してください。

## 個人情報の取り扱いについて

主催者は、個人情報の重要性を認識し、個人情報の保護に関する法律及び関連法令等を厳守し、主催者の個人情報保護方針に基づき、個人情報を取り扱います。大会参加者へのサービス向上を目的とし、参加案内、記録通知、関連情報の通知、次回大会の案内、記録発表(ランキング等)に利用いたします。

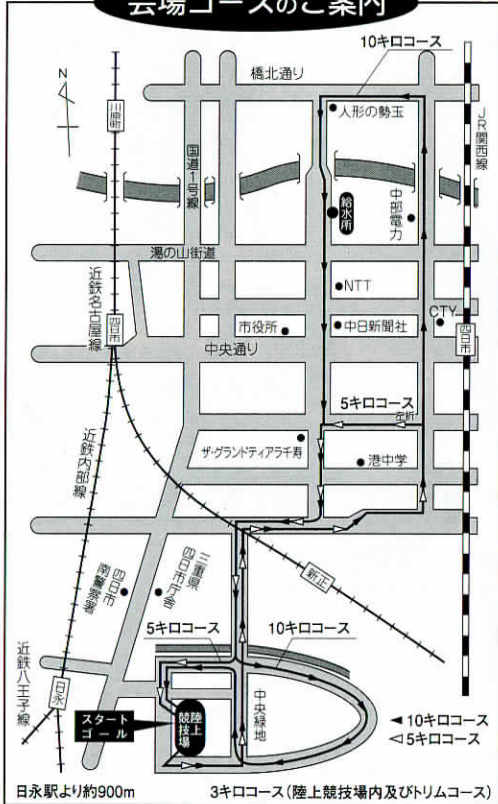
## お問い合わせ

四日市シティロードレース大会実行委員会事務局  
〒510-8601 四日市市諏訪町1-5  
四日市市教育委員会スポーツ課内  
TEL059-354-8429 FAX 059-354-8432

## エントリー及びパンフレット請求に関するお問い合わせ

四日市シティロードレース大会エントリー事務局  
〒254-0903 神奈川県平塚市河内236-1-102  
(有)ラップシステム内  
TEL0463-35-6691 FAX 0463-35-6640

## 会場コースのご案内



### (ご注意)

- ・この用紙は、機械で処理しますので、金額を記入する際は、枠内にはっきりと記入してください。また、本票を汚したり、折り曲げたりしないでください。
- ・この用紙は、ゆうちょ銀行又は郵便局の払込機能付きATMでもご利用いただけます。
- ・この払込書を、ゆうちょ銀行又は郵便局の渉外員にお預けになる場合は、引換えに預り証を必ずお受け取りください。
- ・この用紙による、払込料金は、ご依頼様が負担することとなります。
- ・ご依頼様からご提出いただきました払込書に記載されたおとこ、おなまえ等は、加入者様に通知されます。
- ・この受領証は、払込みの証拠となるものですから大切に保管してください。

収入印紙

3万円以上  
貼付

印

この場所には、何も記載しないでください。